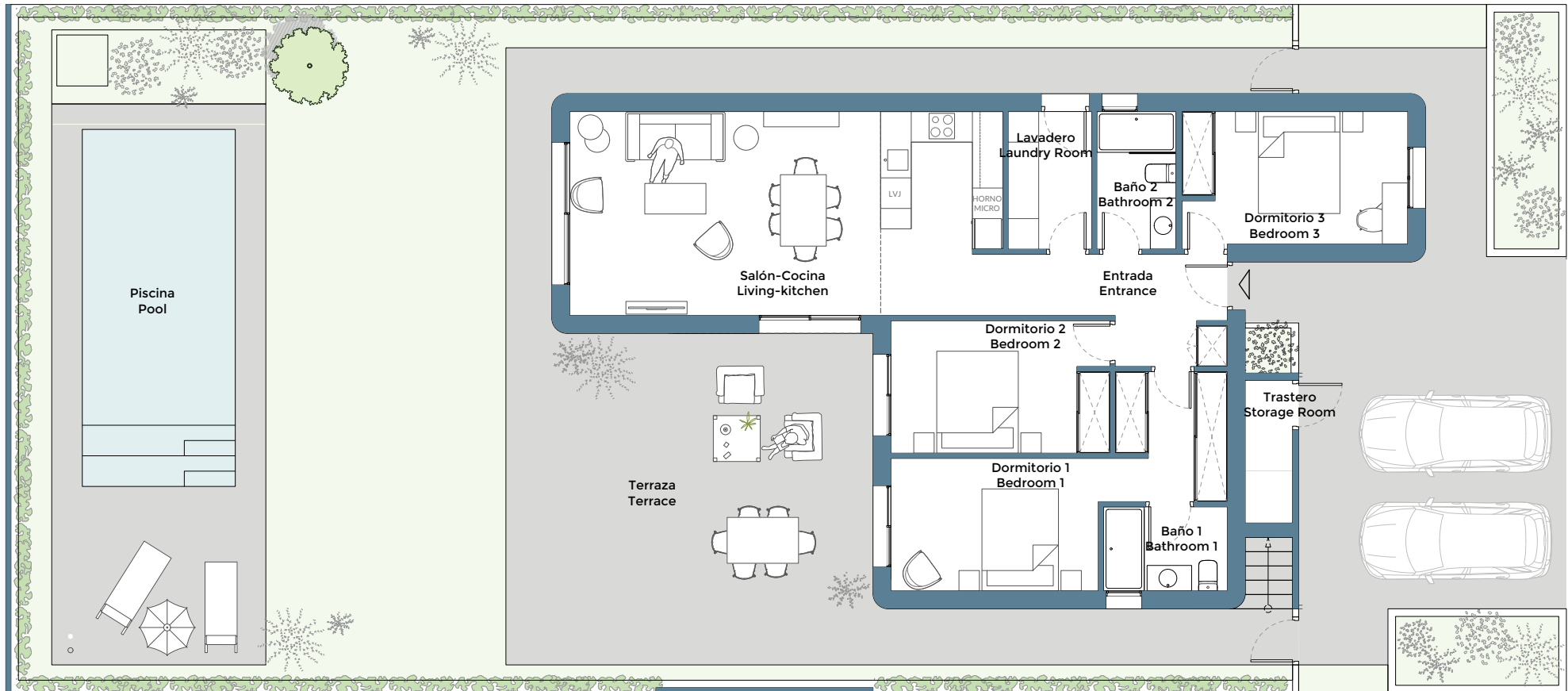


# OLEA RESIDENCES

## VILLA 2

CORVERA HILLS®  
RESIDENCES



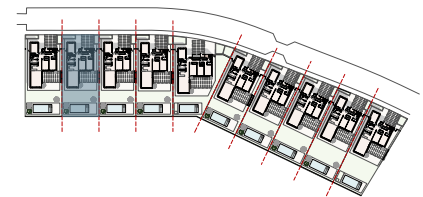
### SUPERFICIES EXTERIORES / EXTERIOR AREAS

TERRAZA / TERRACE	74.03 m <sup>2</sup>
SOLARIUM	54.66 m <sup>2</sup>
PISCINA / POOL	21.00 m <sup>2</sup>
TERRAZA PISCINA / POOL TERRACE	16.60 m <sup>2</sup>
JARDIN / GARDEN	136.63 m <sup>2</sup>
APARCAMIENTO / PARKING	44.76 m <sup>2</sup>



### SUPERFICIES CONSTRUIDAS / BUILT AREAS

VILLA	119.21 m <sup>2</sup>
PARCELA / PLOT	422.57 m <sup>2</sup>



Los presentes planos e infografías tienen carácter meramente orientativo y constituyen documentación comercial del proyecto. La promotora se reserva el derecho a introducir modificaciones en el diseño, distribución, superficies, elementos comunes, instalaciones y/o materiales por razones técnicas, legales, administrativas o comerciales, o por indicación de la Dirección Facultativa o de la autoridad competente. Este documento no constituye una oferta contractual, ni forma parte de contrato alguno, ni supone garantía. Las superficies, cotas y medidas indicadas son aproximadas y podrán experimentar variaciones respecto de las definitivas que resulten del proyecto técnico, de la ejecución de la obra y/o de la documentación final. Las características finales de la vivienda serán las que se recojan en el correspondiente contrato y en la documentación técnica y/o memoria de calidades que se incorpore al mismo, en su caso.

The present drawings and renderings are for illustrative purposes only and make part of the commercial documentation of the project. The developer reserves the right to introduce modifications to the design, layout, floor areas, common elements, installations and/or materials due to technical, legal, administrative or commercial reasons as well as upon request of the Project Management Team or the relevant government bodies. This document does not constitute a contractual offer, nor does it form part of any contract, nor does it imply any warranty. The areas, dimensions and measurements indicated are approximate and may be subject to variations with respect to the final ones resulting from the technical project, the execution of the works and/or the final documentation. The final characteristics of the dwelling shall be those set out in the corresponding contract and in the technical documentation and/or specifications schedule incorporated therein, where applicable.